

WHITEPAPER

Copilot für Microsoft 365: Step-by-Step-Leitfaden zur sicheren KI-Adoption.

Die generative KI entwickelt sich rasant. Bis 2026 werden 80 % der Unternehmen sie nutzen, verglichen mit weniger als 5 % in 2023. Copilot für Microsoft 365 erleichtert die KI-Integration. Dieser Leitfaden hilft, sich darauf vorzubereiten und die Vorteile zu nutzen.



Inhaltsverzeichnis

Bereiten Sie Ihre Daten vor. 3

- Zentralisieren Sie alle geschäftskritischen Daten in Microsoft 365 _____ 3
- Vervollständigen Sie ein Dateninventar _____ 3
- Klassifizieren Sie Ihre Inhalte, um die Ergebnisse zu verbessern _____ 4

Sichern Sie Ihre Daten. 4

- Führen Sie eine Risikobewertung durch _____ 4
- Bereinigen Sie Berechtigungen und setzen Sie Richtlinien durch _____ 4
- Pflegen Sie Ihre Sicherheitsmaßnahmen _____ 5

Optimieren Sie Ihren Betrieb. 5

- Management-Framework etablieren _____ 5
- Implementieren Sie das Content-Lifecycle-Management _____ 5
- Automatisieren Sie Überprüfungen und Verlängerungen _____ 6

PCG X Microsoft. 6

Kontakt. 9

3 bewährte Methoden zur Vorbereitung auf eine nachhaltige KI-Adoption.

Befolgen Sie diese drei bewährten Methoden, um sicherzustellen, dass Sie vollständig ausgestattet sind, um die Vorteile von Copilot für Microsoft 365 auf sichere und nachhaltige Weise zu nutzen.

Bereiten Sie Ihre Daten vor.

Eine erfolgreiche KI-Implementierung erfordert hochwertige, gut organisierte Daten. Generative KI-Algorithmen benötigen große Datenmengen, um genaue Vorhersagen zu treffen. Die Qualität der Ergebnisse hängt direkt von der Qualität der Daten ab, auf denen sie trainiert werden.

Daher ist eine ordnungsgemäße Vorbereitung Ihrer Daten entscheidend, bevor Sie sie in ein KI-System wie Copilot für Microsoft 365 einspeisen.

Wie Sie Ihre Daten für Copilot für Microsoft 365 vorbereiten:



ZENTRALISIEREN SIE ALLE GESCHÄFTSKRITISCHEN DATEN IN MICROSOFT 365

Copilot für Microsoft 365 basiert seine Empfehlungen und Ausgaben auf den Daten, die ihm in Microsoft 365 zur Verfügung stehen. Um die genauesten und umfassendsten Einblicke zu erhalten, müssen alle Daten, die Sie an anderer Stelle speichern – z. B. in selbst gehosteten Datenbanken oder anderen Clouds – in Ihren Microsoft 365-Tenant gebracht werden, damit Copilot für Microsoft 365 alle relevanten Daten analysieren und Empfehlungen aussprechen kann. Dadurch wird sichergestellt, dass Copilot

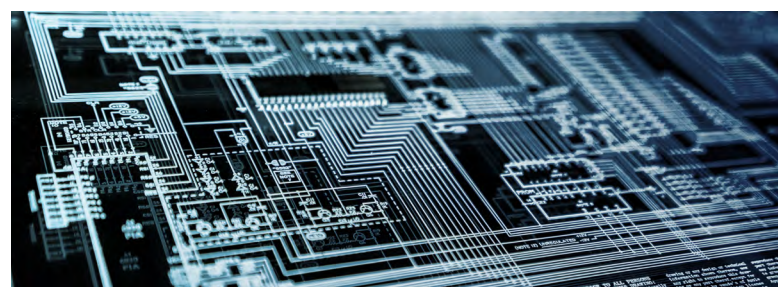
für Microsoft 365 genaue und vollständige Erkenntnisse liefern kann.



VERVOLLSTÄNDIGEN SIE EIN DATENINVENTAR

Sobald Sie Ihre Daten in der richtigen Umgebung haben, können Sie damit beginnen, die Qualität Ihrer Daten zu verbessern. Führen Sie zunächst eine Erkundungs- und Analyseübung durch, um zu verstehen, welche Daten Sie haben und wie sie derzeit in Ihrer Umgebung organisiert sind. Auf diese Weise erhalten Sie ein klares Bild Ihrer Datenlandschaft und können fundierte Entscheidungen darüber treffen, wie sie verbessert werden kann. Darüber hinaus hilft eine Datenbewertung dabei, redundante, veraltete oder triviale Daten (ROT) zu identifizieren, die möglicherweise Ihre Umgebung verunreinigen und die KI-Ergebnisse verfälschen können.

Mit dieser Bestandsaufnahme in der Hand können Sie Ihre Daten bereinigen, indem Sie Duplikate oder Redundanzen entfernen und damit beginnen, Informationsmanagement-Prozesse und Data-Governance-Richtlinien einzurichten, um eine hohe Datenqualität im Laufe der Zeit aufrechtzuerhalten und sicherzustellen, dass Copilot für Microsoft 365 weiterhin wertvolle Erkenntnisse liefert.



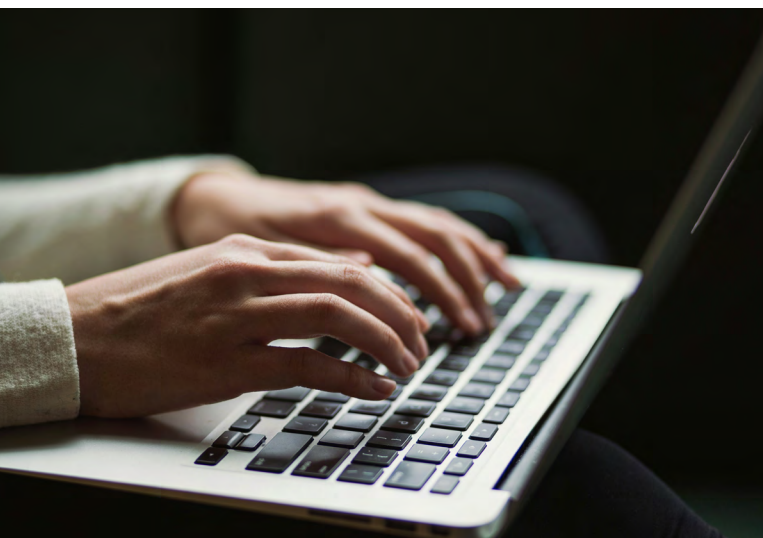


KLASSIFIZIEREN SIE IHRE INHALTE, UM DIE ERGEBNISSE ZU VERBESSERN

Jetzt, da Sie ein Dateninventar haben, ist es an der Zeit, die Daten richtig zu organisieren, um die Ergebnisse Ihrer KI-Tools wie Copilot für Microsoft 365 zu verbessern. Eine effektive Möglichkeit, dies zu tun, ist die Verwendung von Metadaten und Tags zur Klassifizierung Ihrer Inhalte in Microsoft 365. Metadaten liefern Informationen, die Ihre Daten beschreiben, während Tags Ihren Daten Kategorien zuweisen. Auf diese Weise können Sie Ihre Daten besser durchsuchbar, auffindbar und verwaltbar machen, was wiederum die Genauigkeit und Relevanz Ihrer KI-Ergebnisse verbessern wird.

Sichern Sie Ihre Daten.

Datensicherheit ist ein Hauptanliegen bei der Nutzung generativer KI-Tools, wie eine **Deloitte-Studie** zeigt. Interne Bedrohungen werden häufig als Ursache für Datenkompromittierung identifiziert. Daher sollten Datensicherheit und Berechtigungsmanagement eng miteinander verbunden sein, insbesondere bei der Verwendung von Copilot für Microsoft 365. Die Lösung ist zwar darauf ausgelegt, die Privatsphäre zu schützen und die Compliance sicherzustellen, erfordert jedoch eine strenge Überwachung und Kontrolle des Zugriffs.



Wie Sie Ihre Daten für Copilot für Microsoft 365 sichern :



FÜHREN SIE EINE RISIKOBEWERTUNG DURCH

Schützen Sie Ihre Daten, indem Sie Einblick in das Zugriffsmanagement und die -steuerung Ihrer Microsoft 365 Daten erhalten. Eine Risikobewertung durchzuführen wird Ihnen helfen, Ihre sensiblen und übermäßig geteilten Daten in Microsoft 365 zu identifizieren, wie zum Beispiel ungeschützte, personenbezogene Informationen (PII), Finanzdaten oder Inhalte mit anonymen Freigabelinks.



BEREINIGEN SIE BERECHTIGUNGEN UND SETZEN SIE RICHTLINIEN DURCH

Jetzt, da Sie wissen, welche Risiken in Ihrer Umgebung bestehen, ist es an der Zeit, Maßnahmen zu ergreifen. Bereinigen Sie alle besorgniserregenden Berechtigungen – erwägen Sie ein Zugriffsmodell mit minimalen Rechten, insbesondere für sensiblen Inhalt – um sicherzustellen, dass die Ausgabe von Copilot für Microsoft 365 Informationen ausschließt, die Ihre gesamte Organisation nicht sehen sollte. Dies ist nicht nur ein entscheidender Schritt für die Einführung von Copilot für Microsoft 365, sondern auch ein Goldstandard für moderne Sicherheitsvorkehrungen, um unbefugten Zugriff auf Ihre Daten zu verhindern.

Es ist auch eine gute Idee, Richtlinien umzusetzen, die sichere Praktiken vorschreiben, wie z.B. die Begrenzung der Mitgliedschaft für Microsoft Teams oder Websites, die vertrauliche Daten enthalten. Zusätzlich sollten die Benutzer im Umgang mit den richtigen Steuerungen, die sie implementieren sollten, geschult werden, um die Daten sicher zu halten.

Durch die Umsetzung dieser Maßnahmen schaffen Sie Leitplanken, die von Copilot für Microsoft 365 respektiert werden und so die fortgesetzte Sicherheit und Einhaltung Ihrer Daten gewährleisten.



PFLEGEN SIE IHRE SICHERHEITSMASSNAHMEN

Sobald Ihre Umgebung in gutem Zustand ist, sollten Sie sicherstellen, dass dies auch so bleibt. Überprüfen und aktualisieren Sie regelmäßig Ihre Sicherheitsrichtlinien, um sicherzugehen, dass sie auf dem neuesten Stand sind. Dies umfasst die Überwachung von Benutzeraktivitäten, Berechtigungen und Zugriffssteuerungen sowie die Implementierung neuer Richtlinien, um neue und aufkommende Bedenken anzugehen.

Optimieren Sie Ihren Betrieb.

Eine **Deloitte-Studie** zeigt, dass 75 % der C-Suite-Führungskräfte glauben, dass das Nichtskalieren von künstlicher Intelligenz sie in den nächsten fünf Jahren aus dem Geschäft drängen könnte. Manuelles Skalieren von Copilot für Microsoft 365 ist langfristig weder nachhaltig noch kosteneffektiv, besonders da die Nutzung von KI in Organisationen exponentiell zunimmt.

Effektive Governance und Datenverwaltung sind entscheidend, um die Sicherheit und Einhaltung bei der Nutzung von Copilot für Microsoft 365 zu gewährleisten. Proaktive Einrichtung effektiver Governance- und Datenverwaltungsprozesse ermöglicht es Ihrer Organisation, Copilot für Microsoft 365 zu skalieren, ohne Sicherheit oder Einhaltung zu beeinträchtigen.

Wie Sie Ihren Betrieb für Copilot für Microsoft 365 optimieren:



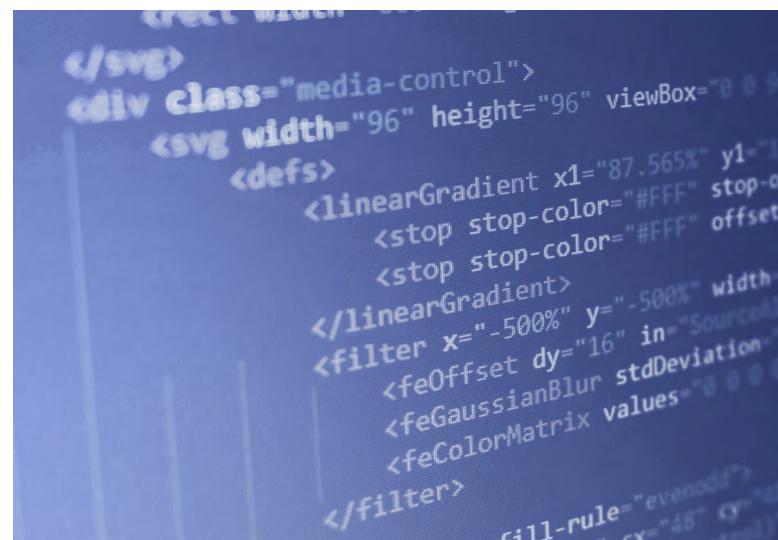
MANAGEMENT-FRAMEWORK ETABLIEREN

Da Copilot für Microsoft 365 die Art und Weise, wie wir arbeiten, verändert, wird das Verwalten von Inhalten wie Daten und Arbeitsbereichen komplexer. Benutzer werden schneller arbeiten, Inhalte schneller erstellen und große Datenmengen produzieren. Um mit diesem schnellen Tempo Schritt zu halten, benötigen IT-Teams ein konsistentes und strukturiertes Framework, das festlegt, auf welche Art von Inhalten Copilot für Microsoft 365 zugreifen kann, wer für diese Inhalte verantwortlich ist und wie oft die Einstellungen dieser Inhalte überprüft werden, um sicherzustellen, dass nichts übersehen wird.



IMPLEMENTIEREN SIE DAS CONTENT-LIFECYCLE-MANAGEMENT

Um die optimale Leistung von Copilot für Microsoft 365 zu gewährleisten, ist es wichtig zu erkennen, dass nicht alle Daten nützlich sind und das Beibehalten von Daten nur aus Gründen der Aufbewahrung die Qualität der Ausgabe von Copilot für Microsoft 365 beeinträchtigen kann. Es ist entscheidend, Daten nur so lange aufzubewahren, wie es erforderlich ist, um sicherzustellen, dass KI-Modelle mit hochwertigen und relevanten Daten trainiert werden.





AUTOMATISIEREN SIE ÜBERPRÜFUN- GEN UND VERLÄNGERUNGEN

Auch mit einer starken Governance-Strategie ist es wichtig, zu überprüfen, dass die geeigneten Kontrollen auf Ihre Inhalte angewendet werden, insbesondere bei der Verwendung von Copilot für Microsoft 365. Dieses innovative Tool bietet Benutzern beispiellosen Zugriff auf Inhalte, weshalb es wichtig ist, zusätzliche Sicherheitsvorkehrungen zu treffen, um sicherzustellen, dass Inhalte sicher und gut verwaltet werden.

Content Owner sind am besten in der Lage zu wissen, wer Zugriff haben sollte und ob Inhalte noch den Zielen der Organisation dienen. Die regelmäßige Überprüfung von Berechtigungen, Mitgliedschaften und Zugriffssteuerungen durch die Besitzer gewährleistet, dass Inhalte sicher bleiben. Darüber hinaus sollten Content Owner Inhalte regelmäßig verlängern, wenn sie noch Mehrwert bieten, oder entfernen, wenn sie nicht mehr benötigt werden.

Decken Sie all Ihre Anforderungen zur Datenvorbereitung für AI umfassend aus einer Hand mit PCG und AvePoint Opus ab.

AvePoint und PCG sind führende Anbieter von Cloud-Lösungen und unterstützen Unternehmen bei ihrer digitalen Transformation. Durch die Partnerschaft zwischen AvePoint und PCG erhalten Kunden maßgeschneiderte Lösungen, um ihre Microsoft 365 Umgebung zu optimieren und das volle Potenzial von KI auszuschöpfen.

PCG X Microsoft.

Als führender Microsoft Solutions Partner bieten wir ein breites Portfolio an Cloud-Lösungen. Unsere Expert:innen unterstützen Sie entlang der ganzen Cloud Journey. Von der Migration kritischer Workloads zu Azure bis hin zur Entwicklung von Cloud-nativen Anwendungen stehen wir unseren Kunden zur Seite. Unsere Expertise in den Bereichen Modern Work, Infrastruktur, Data & AI sowie Security ermöglicht es Unternehmen, ihre Produktivität zu steigern und ihre Daten sicher zu verwalten. PCG x Microsoft vereint das Fachwissen und die Erfahrung zweier innovativer Unternehmen, um maßgeschneiderte Lösungen für die Herausforderungen der digitalen Transformation anzubieten.



**ERFAHRE MEHR ÜBER
PCG X MICROSOFT**



Ihre Checkliste zur sicheren KI-Adoption von Copilot für Microsoft 365.

Bereiten Sie Ihre Daten vor.

Copilot für Microsoft 365 benötigt Zugriff auf qualitativ hochwertige und organisierte Daten, um seine Empfehlungen und Ergebnisse zu verbessern.

Zentralisieren Sie Inhalte in Microsoft 365.

Analysieren Sie Ihre Datenumgebung.

Entfernen Sie redundante, veraltete und unwichtige (ROT) Daten.

Stellen Sie sicher, dass Daten ordnungsgemäß gekennzeichnet und klassifiziert sind.

Sichern Sie Ihre Daten.

Copilot für Microsoft 365 verwendet die Berechtigungen und Sicherheitskontrollen Ihrer Organisation als Leitplanken, um zu steuern, auf welche Daten es zugreifen kann.

Führen Sie eine Risikobewertung durch.

Identifizieren, priorisieren und beheben Sie Berechtigungsprobleme.

Erzwingen Sie robuste Sicherheitsrichtlinien.

Überwachen Sie Konfigurationsabweichungen und Sicherheitsbedenken.

Optimieren Sie Ihren Betrieb.

Copilot für Microsoft 365 wird langfristige Vorteile bringen, wenn angemessene Governance- und Informationsmanagementprozesse proaktiv umgesetzt werden.

Etablieren Sie ein Management-Framework.

Implementieren Sie Richtlinien für den Datenlebenszyklus.

Automatisieren Sie Zugriffsüberprüfungen.

Überprüfen und passen Sie Prozesse an technologische Aktualisierungen an.

Für Sie zusammengefasst:

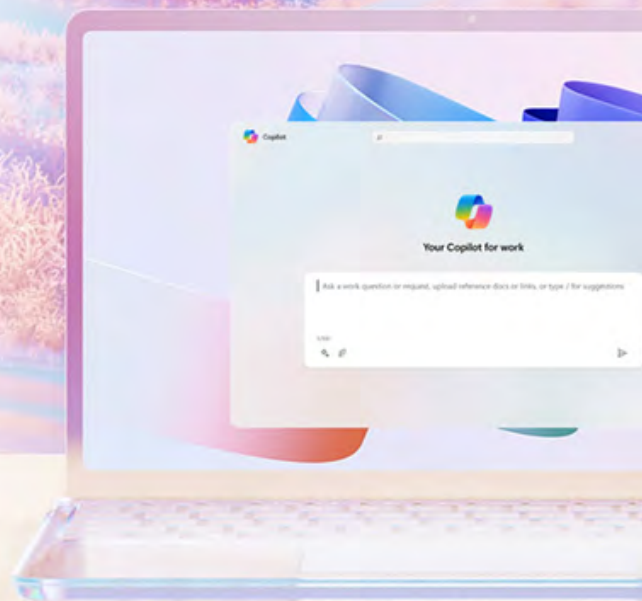
Copilot für Microsoft 365 bietet Organisationen eine leistungsstarke Lösung, um ihre Microsoft 365-Umgebung zu optimieren und ihre Geschäftsziele zu erreichen. Denken Sie jedoch daran: Mit großer Macht kommt große Verantwortung.

Daher erfordert eine sichere und nachhaltige KI-Adoption ausreichende Vorbereitung und Governance-Steuerung. Indem Sie die erforderlichen Schritte unternehmen, um die Kraft der KI zu nutzen und wirksame Datenpraktiken zu implementieren, können Organisationen alle Vorteile von Copilot für Microsoft 365 nutzen, einschließlich:

- Zeit sparen und die Produktivität steigern.
- Die Fähigkeiten der Mitarbeiter verbessern.
- Schnelle Innovation fördern.



Microsoft Copilot



Über PCG.

Die Public Cloud Group (PCG) unterstützt Unternehmen bei ihrer digitalen Transformation durch den Einsatz von Public Cloud-Lösungen.

Mit einem Portfolio, das darauf ausgerichtet ist, Unternehmen aller Größe auf ihrer Cloud Journey zu begleiten, sowie der Kompetenz von zahlreichen zertifizierten Expert:innen, mit denen Kunden und Partner gerne zusammenarbeiten, positioniert sich PCG als verlässlicher und vertrauenswürdiger Partner der Hyperscaler.

Als erfahrener Partner der drei relevanten Hyperscaler (Amazon Web Services, Google Cloud und Microsoft Cloud) hält PCG die höchsten Auszeichnungen der jeweiligen Anbieter und berät Sie als unsere Kunden in Ihrer Cloud Journey unabhängig.

Kontakt.

MAIL

hello@pcg.io

TEL

+49 (0) 7159 497920

Mehr Informationen auf

www.pcg.io

